


# 運転記録証明書の分析結果

見本

□□□(株)

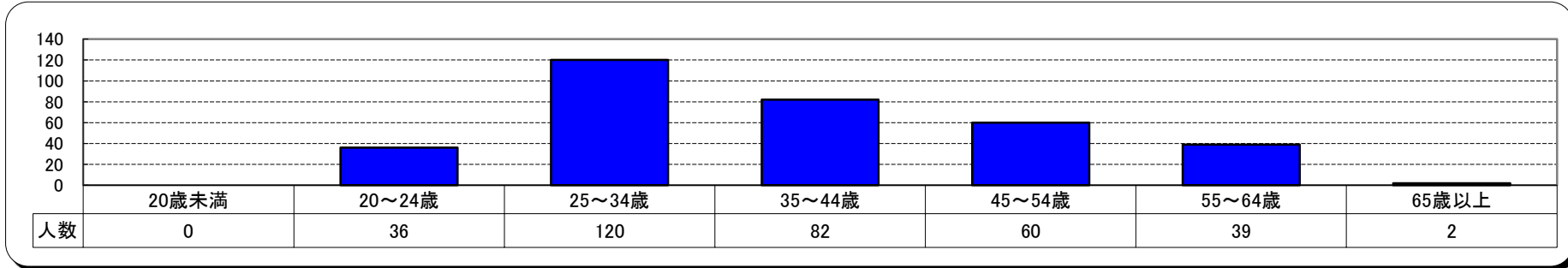
調査日/平成\*\*年\*\*月\*\*日  
対象期間/証明日から過去1年

安全運転をつくろう。  
 自動車安全運転センター  
〇〇都道府県事務所



●概要

1. 調査人員



合計(人数) 339

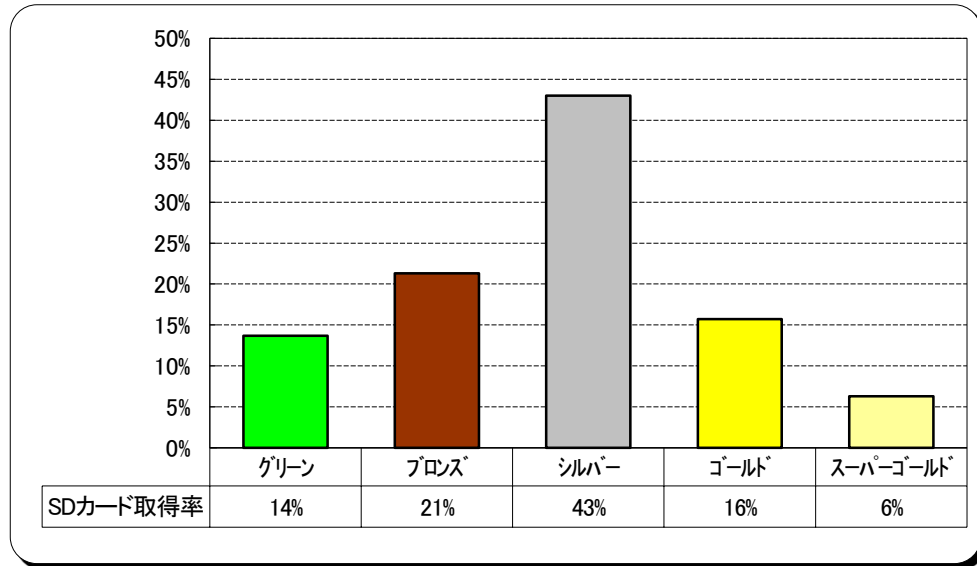
2. SDカードの年別交付件数

継続年数・グリーン	1年							
取得人員	41							
継続年数・ブロンズ	2年		3年		小計			
取得人員	35	29	64					
継続年数・シルバー	4年	5年	6年	7年	8年	9年	小計	
取得人員	34	29	27	20	11	8	129	
継続年数・ゴールド	10年	11年	12年	13年	14年			
取得人員	10	10	4	4	5			
	15年	16年	17年	18年	19年	小計		
	3	6	1	2	2	47		
継続年数・スーパーゴールド	20年	21年	22年	23年	24年			
取得人員	3	2	3	2	2			
	25年	26年	27年	28年	29年			
	1	2	1	0	0			
	30年	31年	32年	33年	34年	35年		
	1	1	0	0	0	0		
	36年	37年	38年	39年	40年	41年以上	小計	
	0	0	0	0	0	1	19	

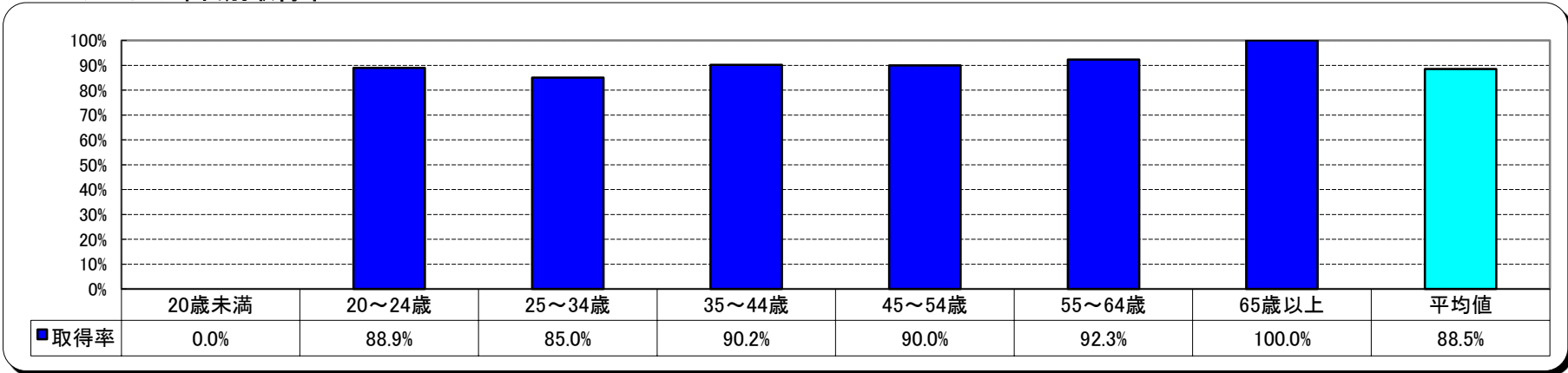
取得者	非該当	
	一年未満	違反者
300	0	39

※一年未満は免許取得後、1年未満の無事故無違反の方です。

3. SDカードの継続年数別取得状況



#### 4. SDカードの年代別取得率



#### 5. 累積点数の状況

前歴0回 (6点から処分対象)	前歴1回 (4点から処分対象)	前歴2回 (2点から処分対象)	前歴3回以上 (2点から処分対象)
1点	5	0	3
2点	7	1	0
3点	5	2	0
4点	3	3	0
5点	3	4	0
6点以上	0		

色は、停止直前の人員です。

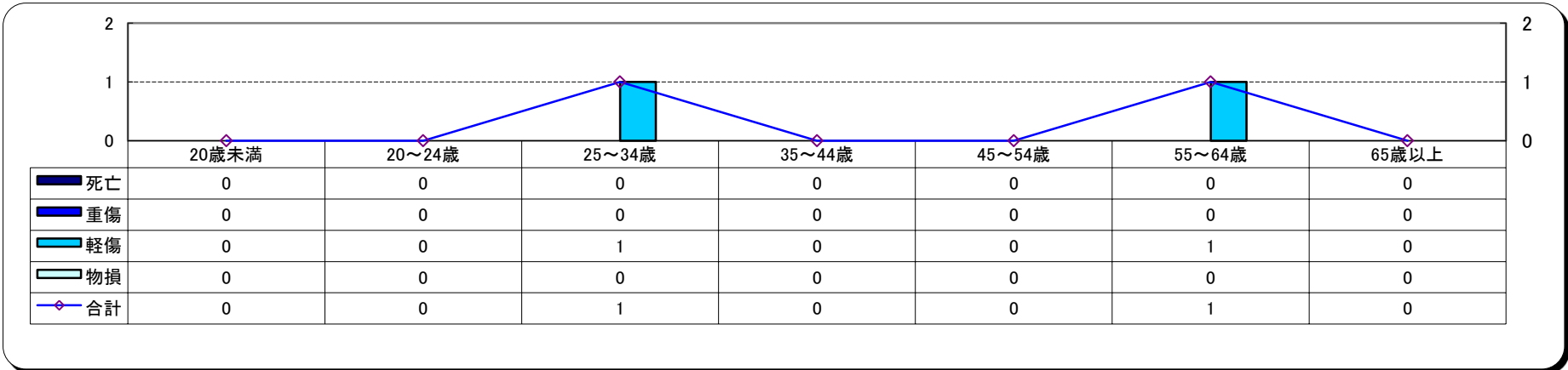
色は、停止点に達するが未処分の人員です。

行政処分 直前点数者	6
停止点に達する が未処分の者	0

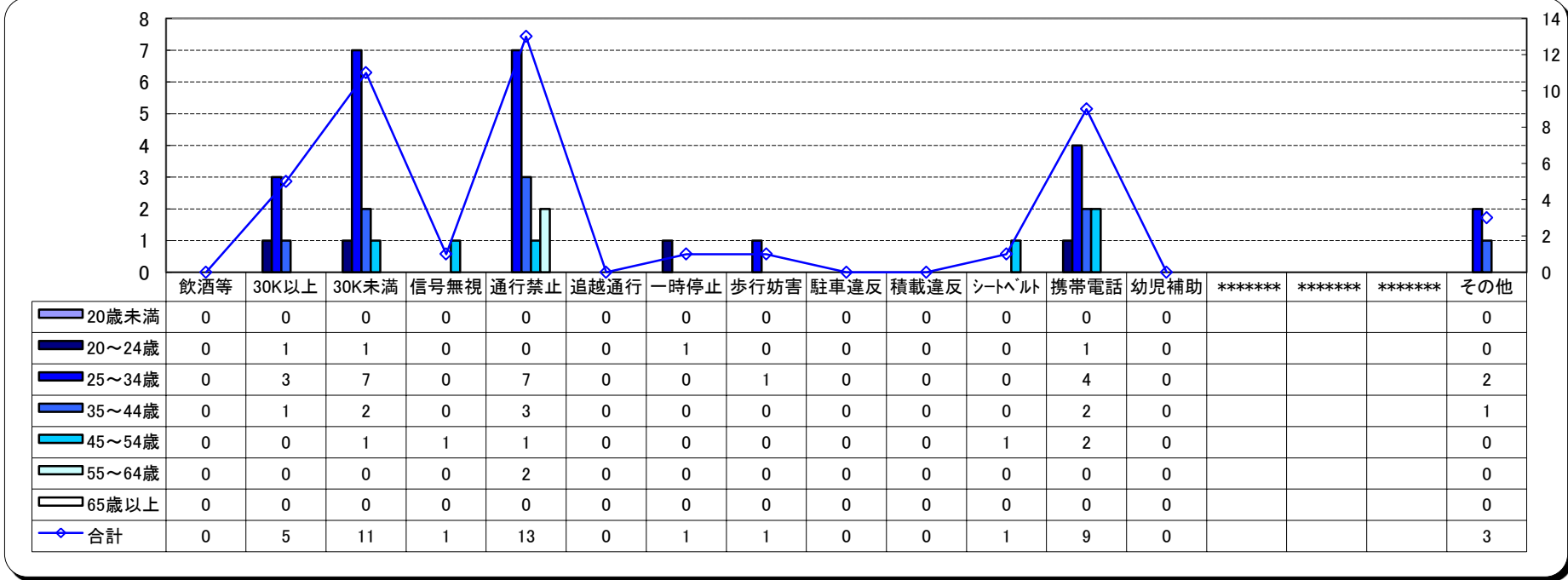
#### 6. 処分点数該当者等の状況

項目名	件数
未処分事案件数	0
違反者講習対象事案件数	0

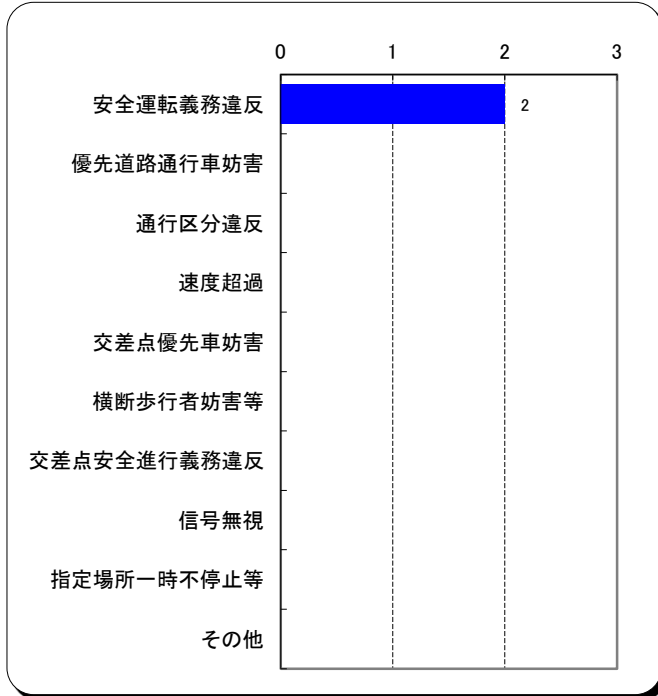
## 7. 交通事故の年代別・項目別件数



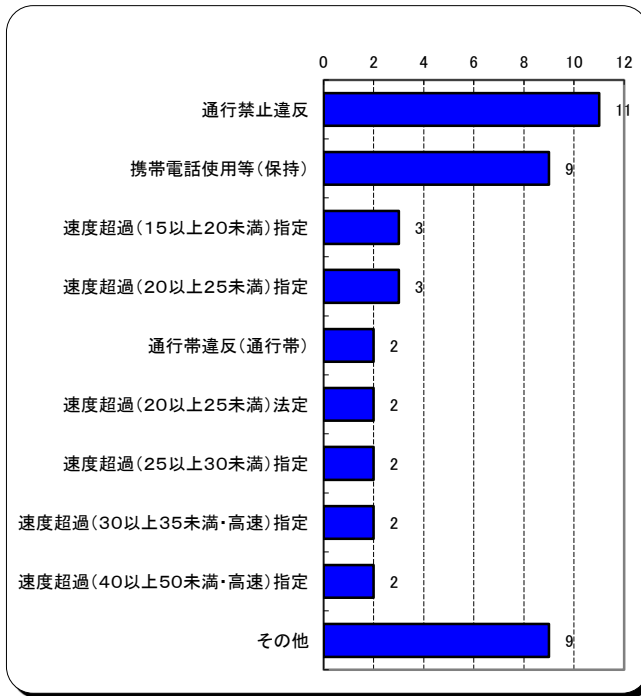
## 8. 交通違反の年代別・項目別件数



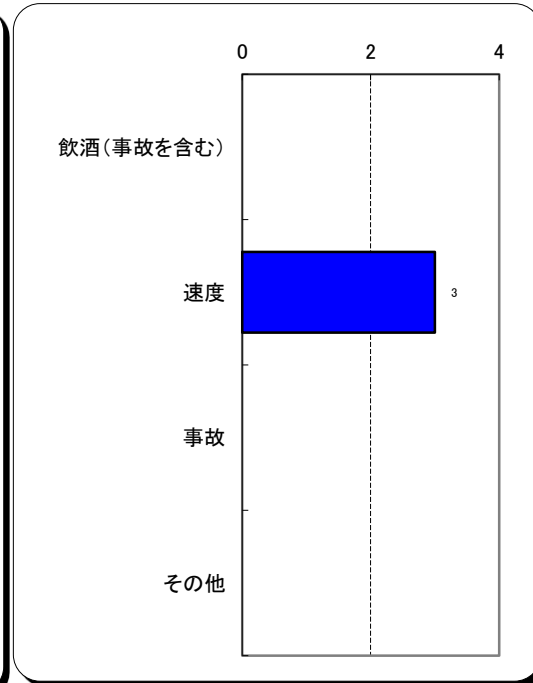
### 9. 事故原因



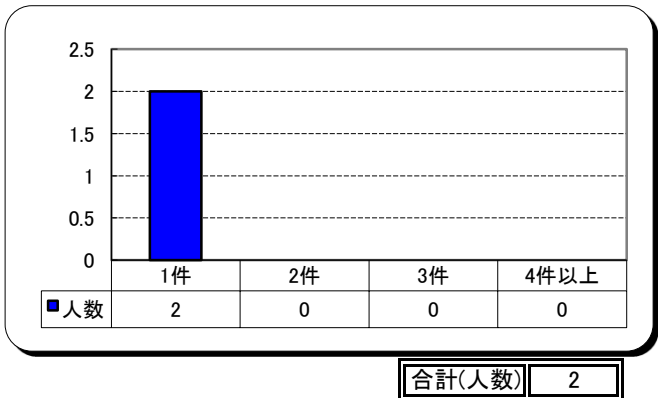
### 10. 違反内訳



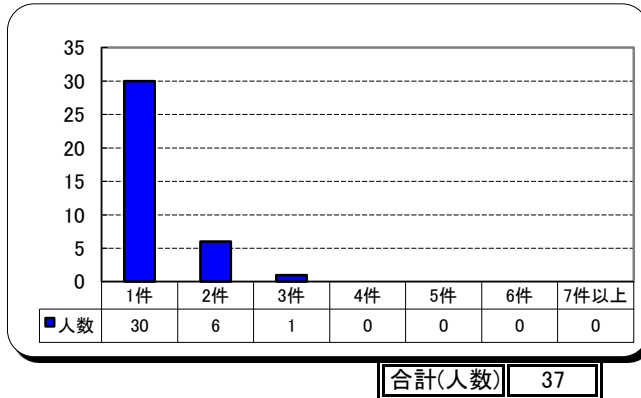
### 11. 処分の主原因



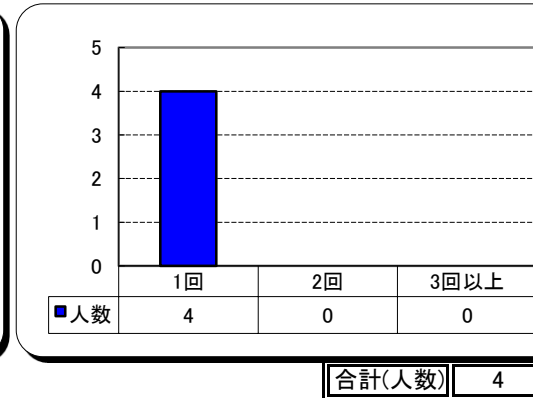
### 12. 1年間の事故件数別の状況



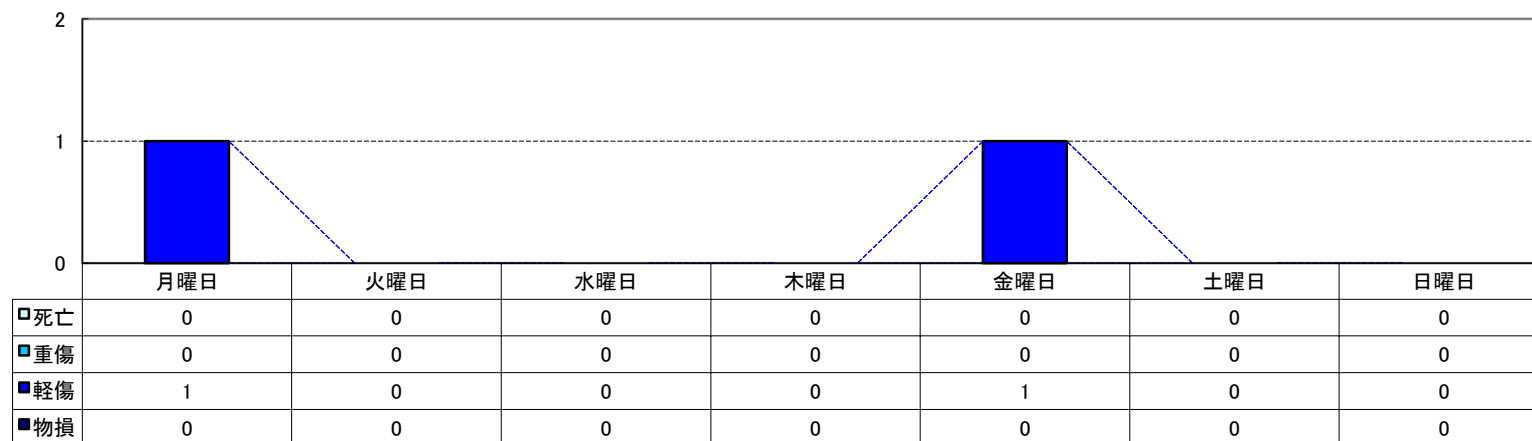
### 13. 1年間の違反件数別の状況



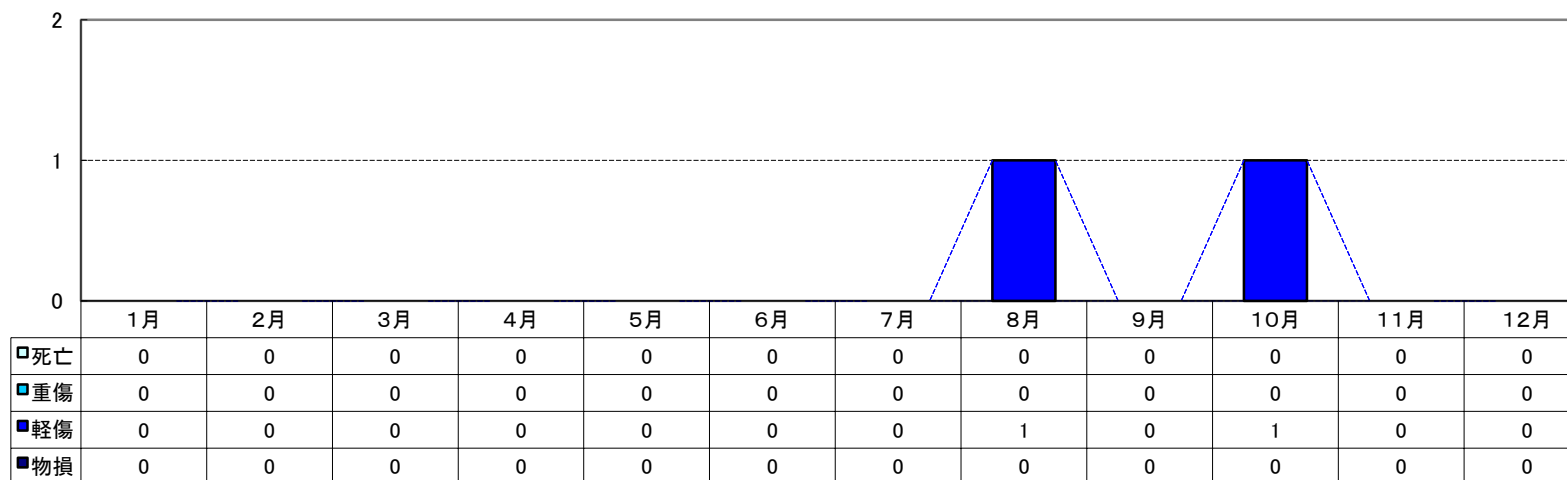
### 14. 1年間の行政処分回数数別の状況



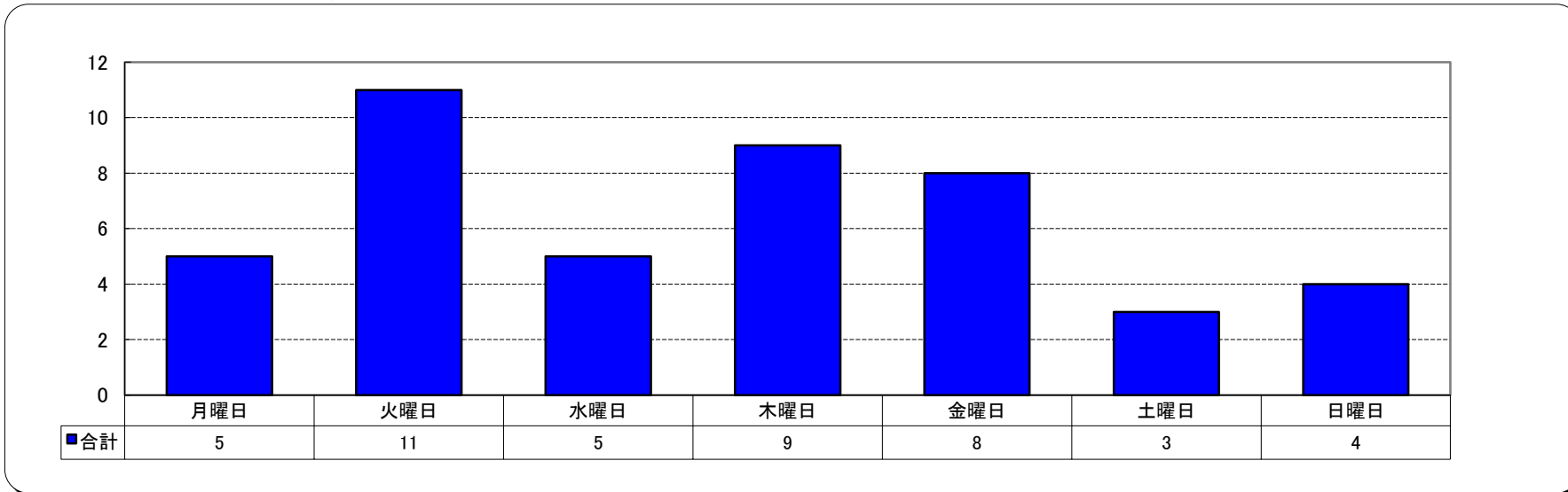
### 15. 交通事故の曜日別一覧表



### 16. 交通事故の月別一覧表

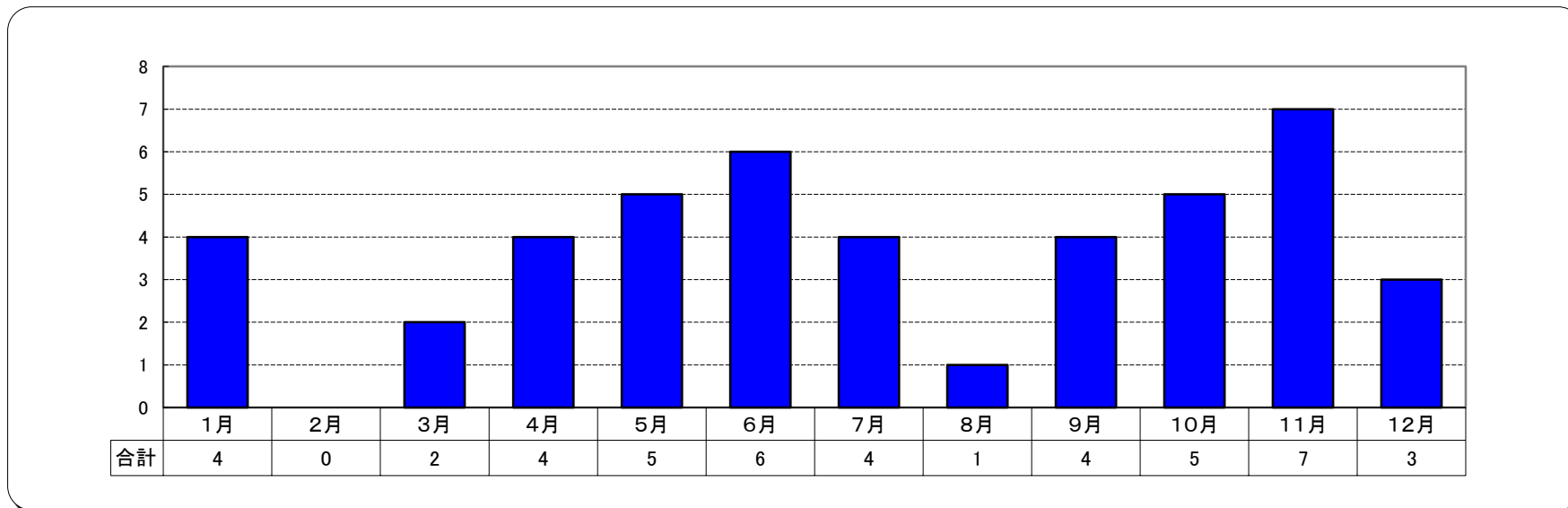


## 17. 交通違反の曜日別一覧表



	月曜日	火曜日	水曜日	木曜日	金曜日	土曜日	日曜日	合計
飲酒等	0	0	0	0	0	0	0	0
30K以上	1	1	1	2	0	0	0	5
30K未満	3	3	0	2	2	1	0	11
信号無視	0	0	0	0	0	1	0	1
通行禁止	0	4	1	1	4	1	2	13
追越通行	0	0	0	0	0	0	0	0
一時停止	0	0	0	1	0	0	0	1
歩行妨害	0	0	0	0	0	0	1	1
駐車違反	0	0	0	0	0	0	0	0
積載違反	0	0	0	0	0	0	0	0
シートベルト	0	0	0	0	0	0	1	1
携帯電話	1	3	2	1	2	0	0	9
幼児補助	0	0	0	0	0	0	0	0
その他	0	0	1	2	0	0	0	3
<b>合計</b>	<b>5</b>	<b>11</b>	<b>5</b>	<b>9</b>	<b>8</b>	<b>3</b>	<b>4</b>	<b>45</b>

## 18. 交通違反の月別一覧表



	1月	2月	3月	4月	5月	6月	7月	8月	9月	10月	11月	12月	合計
飲酒等	0	0	0	0	0	0	0	0	0	0	0	0	0
30K以上	1	0	1	0	0	1	1	0	0	0	1	0	5
30K未満	1	0	0	1	1	2	1	0	2	2	1	0	11
信号無視	1	0	0	0	0	0	0	0	0	0	0	0	1
通行禁止	1	0	1	1	2	1	1	0	1	3	2	0	13
追越通行	0	0	0	0	0	0	0	0	0	0	0	0	0
一時停止	0	0	0	0	0	0	0	0	0	0	1	0	1
歩行妨害	0	0	0	0	1	0	0	0	0	0	0	0	1
駐車違反	0	0	0	0	0	0	0	0	0	0	0	0	0
積載違反	0	0	0	0	0	0	0	0	0	0	0	0	0
シートベルト	0	0	0	0	0	0	0	0	0	0	0	1	1
携帯電話	0	0	0	0	1	2	1	1	0	0	2	2	9
幼児補助	0	0	0	0	0	0	0	0	0	0	0	0	0
その他	0	0	0	2	0	0	0	0	1	0	0	0	3
合計	4	0	2	4	5	6	4	1	4	5	7	3	45



19. 部署別一覧表

	調査 人員	SDカード 取得		交通事故					交通違反														免許停止						
		人員	%	死亡	重傷	軽傷	物損	計	飲酒 等	30K 以上	30K 未満	信号 無視	通行 禁止	追越 通行	一時 停止	歩行 妨害	駐車 違反	積載 超過	シート ベルト	携帯 電話	幼児 補助	その 他	計	30日	60日	90日	120日	121日 以上	計
本社	22	21	95.5	0	0	0	0	0	0	1	0	0	1	0	0	0	0	0	0	0	0	0	2	0	0	0	0	0	0
西日本支店	133	117	88.0	0	0	0	0	0	0	3	9	0	2	0	0	0	0	0	0	4	0	2	20	2	0	0	0	0	2
中部支店	69	61	88.4	0	0	1	0	1	0	1	0	1	3	0	0	1	0	0	0	3	0	0	9	1	0	0	0	0	1
関東支店	115	101	87.8	0	0	1	0	1	0	0	2	0	7	0	1	0	0	0	1	2	0	1	14	1	0	0	0	0	1
合計	339	300	88.5	0	0	2	0	2	0	5	11	1	13	0	1	1	0	0	1	9	0	3	45	4	0	0	0	0	4

20. 統計(1)

自動車安全運転センター

I 総括

申請事業所名
□□□(株)

調査日	平成**年**月**日
対象期間	証明日から過去1年

○ 調査人員の年齢別人数

〇〇都道府県事務所

調査人員		339	年齢別	35～44歳	82
年齢別	20歳未満	0		45～54歳	60
	20～24歳	36		55～64歳	39
	25～34歳	120		65歳以上	2

1 SDカードの取得

年数	1	2	3	4	5	6	7	8	9	10	11	12	13	14	15	16	17	18	19	20
件数	41	35	29	34	29	27	20	11	8	10	10	4	4	5	3	6	1	2	2	3

年数	21	22	23	24	25	26	27	28	29	30	31	32	33	34	35	36	37	38	39	40	41以上	取得者計	非該当		合計
件数	2	3	2	2	1	2	1	0	0	1	1	0	0	0	0	0	0	0	0	0	1	300	一年未満	違反者	

2 交通事故

項目	人身			物損	合計
	死亡	重傷	軽傷		
件数	0	0	2	0	2

4 行政処分

項目	免許の停止					合計
	30日	60日	90日	120日	121日以上	
件数	4	0	0	0	0	4

3 交通違反

項目	飲酒等	速度超過		信号無視	通行禁止	追越通行	一時停止	歩行妨害	駐車違反	積載超過	シートベルト	携帯電話	幼児補助	*****	*****	*****	その他	合計
		30k以上	30k未満															
件数	0	5	11	1	13	0	1	1	0	0	1	9	0				3	45

## 21. 統計(2)

### II 年齢別(件数)

#### 1. 交通事故

年齢別	人身			物損	合計
	死亡	重傷	軽傷		
20歳未満	0	0	0	0	0
20～24歳	0	0	0	0	0
25～34歳	0	0	1	0	1
35～44歳	0	0	0	0	0
45～54歳	0	0	0	0	0
55～64歳	0	0	1	0	1
65歳以上	0	0	0	0	0
合計	0	0	2	0	2

#### 3. 行政処分

年齢別	免許の停止					合計
	30日	60日	90日	120日	121日以上	
20歳未満	0	0	0	0	0	0
20～24歳	1	0	0	0	0	1
25～34歳	2	0	0	0	0	2
35～44歳	1	0	0	0	0	1
45～54歳	0	0	0	0	0	0
55～64歳	0	0	0	0	0	0
65歳以上	0	0	0	0	0	0
合計	4	0	0	0	0	4

#### 2 交通違反

年齢別	飲酒等	速度超過		信号無視	通行禁止	追越通行	一時停止	歩行妨害	駐車違反	積載超過	シートベルト	携帯電話	幼児補助	*****	*****	*****	その他	合計
		30k以上	30k未満															
20歳未満	0	0	0	0	0	0	0	0	0	0	0	0	0				0	0
20～24歳	0	1	1	0	0	0	1	0	0	0	0	1	0				0	4
25～34歳	0	3	7	0	7	0	0	1	0	0	0	4	0				2	24
35～44歳	0	1	2	0	3	0	0	0	0	0	0	2	0				1	9
45～54歳	0	0	1	1	1	0	0	0	0	0	1	2	0				0	6
55～64歳	0	0	0	0	2	0	0	0	0	0	0	0	0				0	2
65歳以上	0	0	0	0	0	0	0	0	0	0	0	0	0				0	0
合計	0	5	11	1	13	0	1	1	0	0	1	9	0				3	45