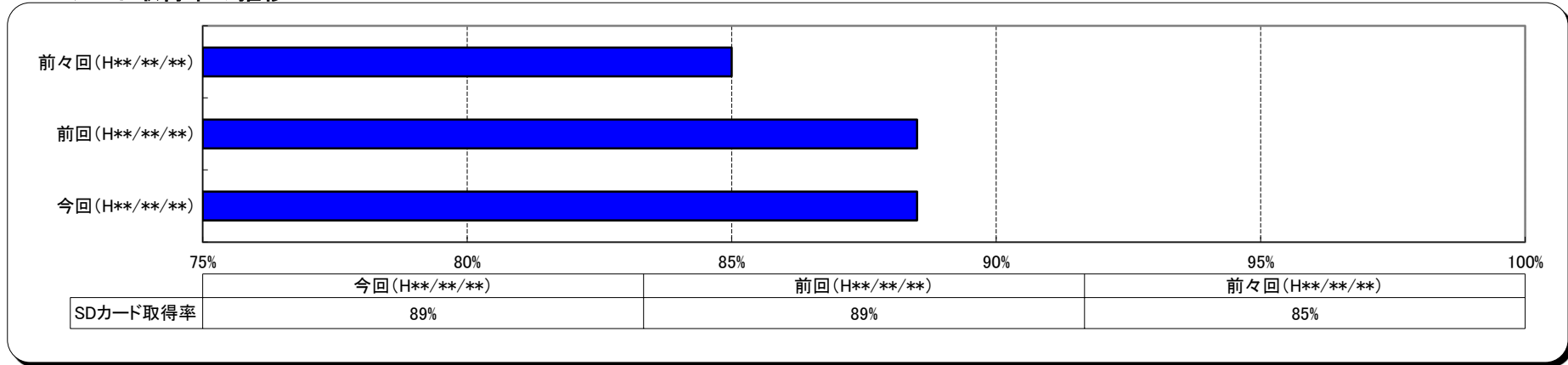
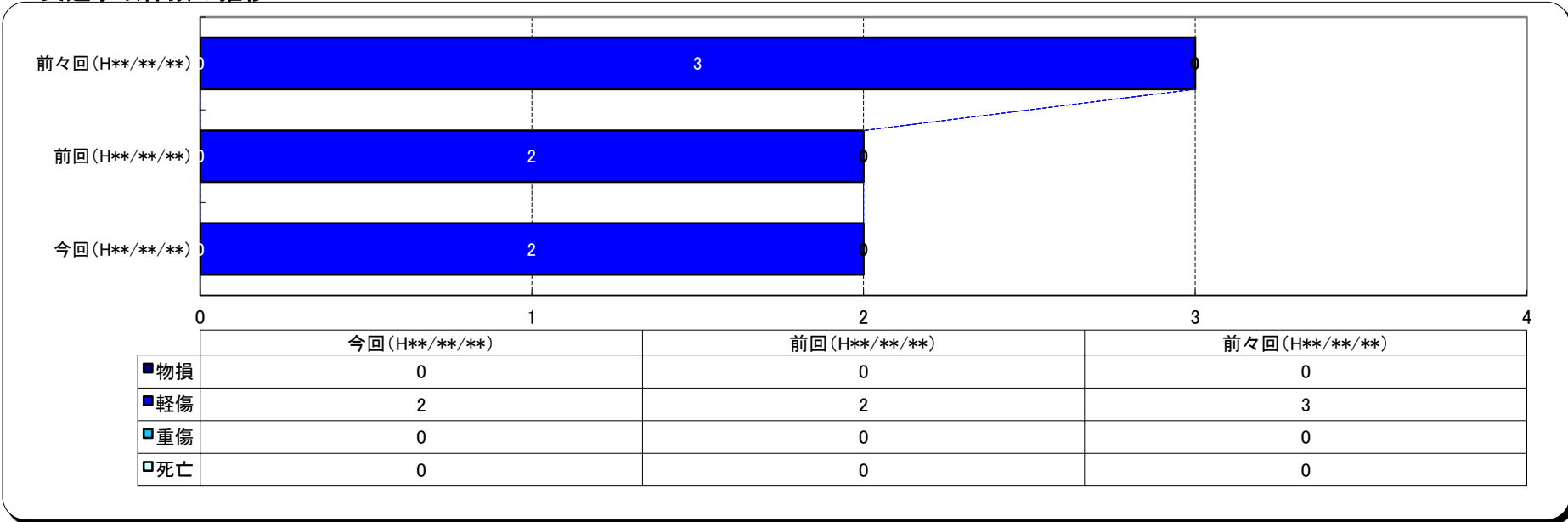


●傾向(証明日から過去1年)

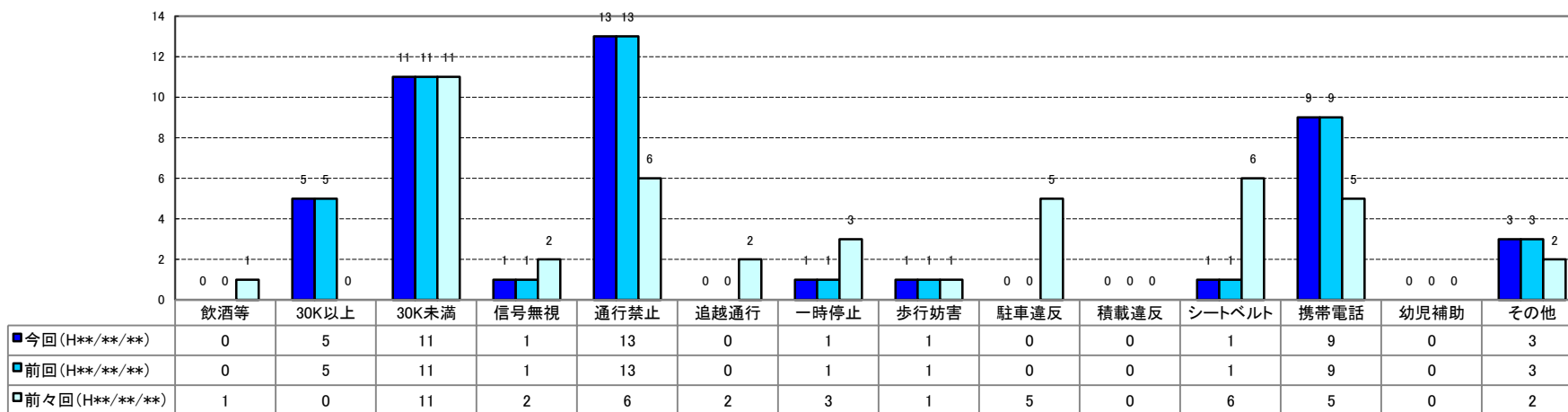
1. SDカード取得率の推移



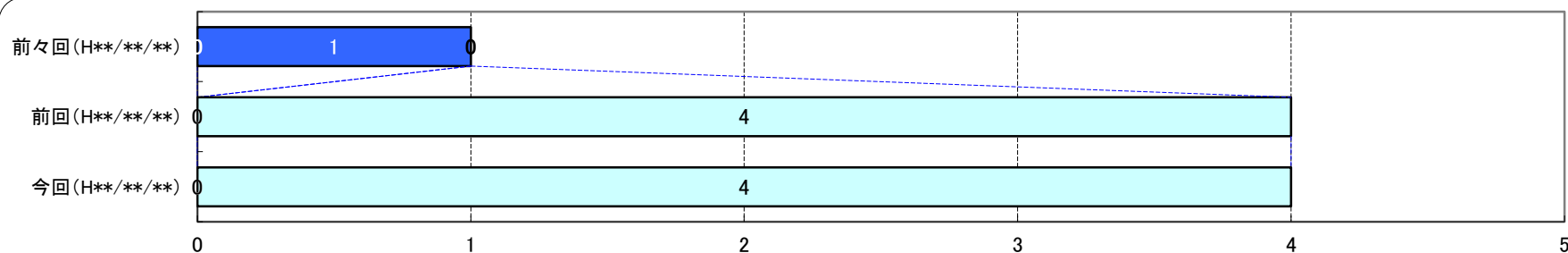
2. 交通事故件数の推移



3. 交通違反件数の推移



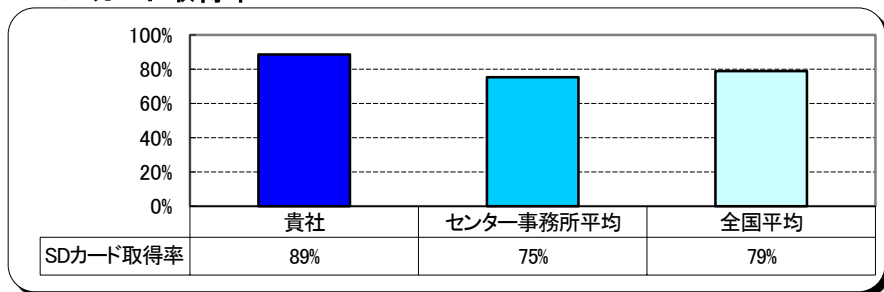
4. 運転免許停止処分回数の推移



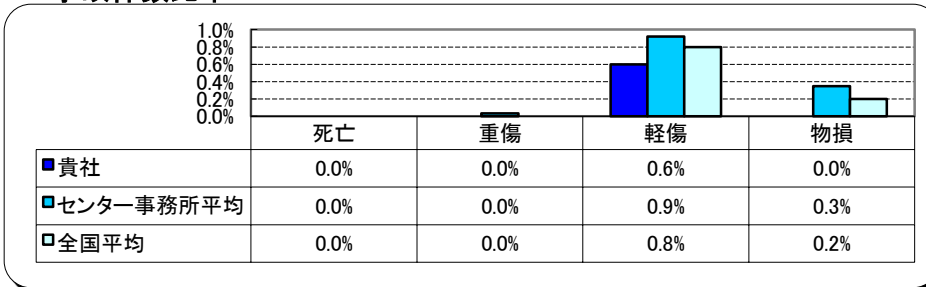
	今回(H**/**/)**	前回(H**/**/)**	前々回(H**/**/)**
■121日以上	0	0	0
■120日	0	0	0
■90日	0	0	1
■60日	0	0	0
□30日	4	4	0

●傾向(全国同業種別比較)

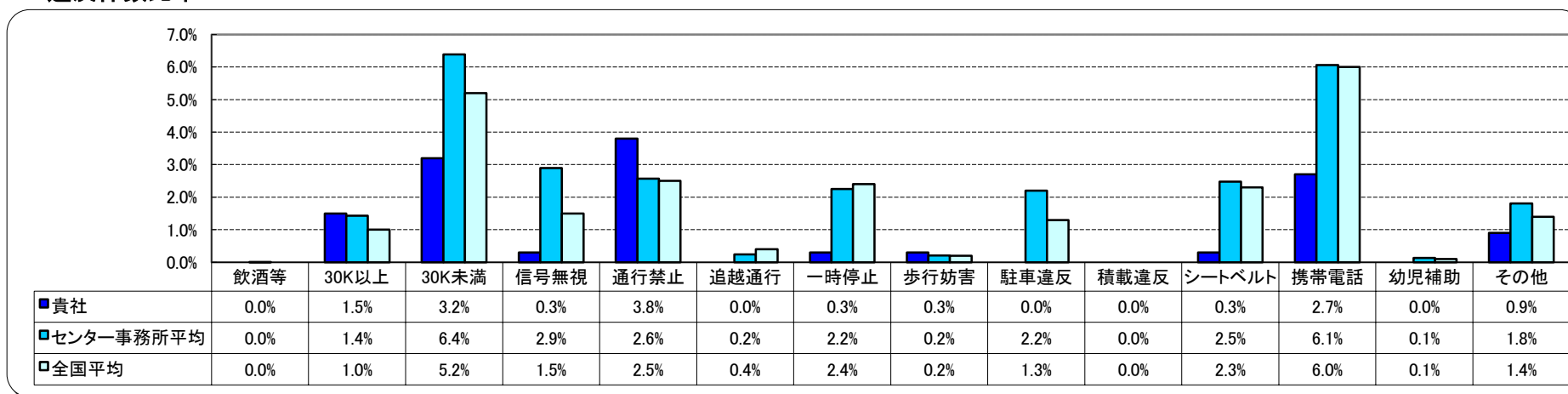
1. SDカード取得率



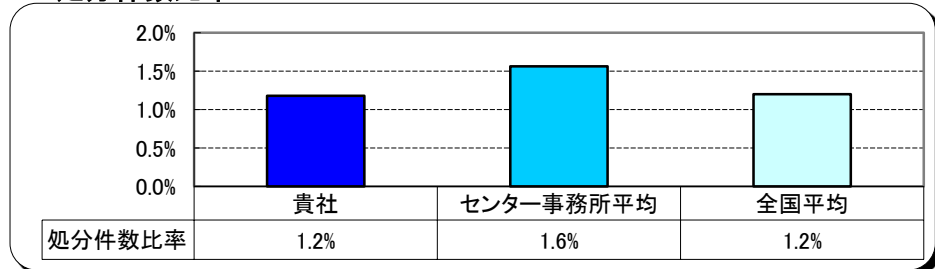
2. 事故件数比率



3. 違反件数比率



4. 処分件数比率



貴事業所の事故・違反の特徴

対象期間：証明日から過去1年間

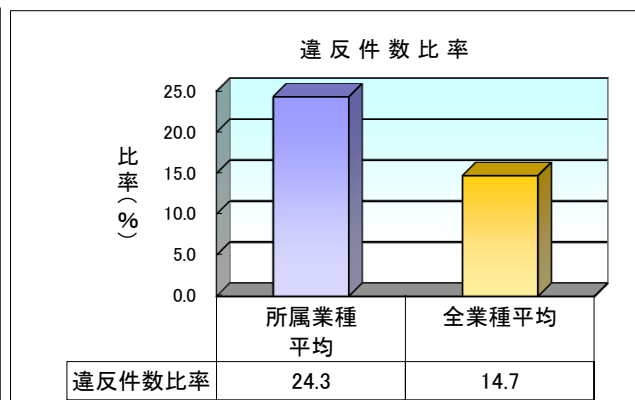
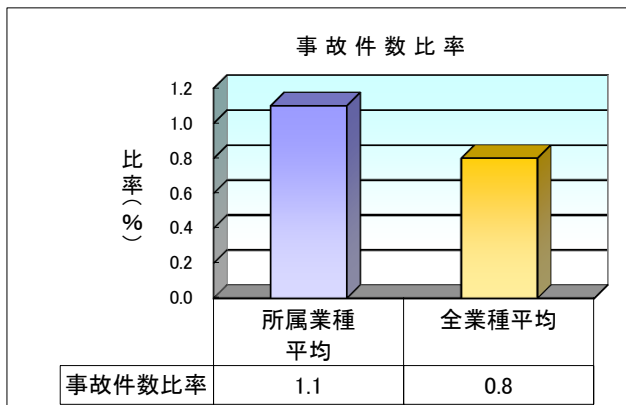
貴事業所の事故や違反の傾向を全国値と比較すると、以下のようになります。

(1) 貴事業所所属業種の特徴

1人当たり事故件数を「事故件数比率」と、1人当たり違反件数を「違反件数比率」といいます。業種によって走行距離や走行場所が異なるため、一概に事故、違反件数比率が高い業種が問題とはいえませんが、まず、貴事業所が所属している業種の事故・違反の特徴を全業種平均と比較してみます。

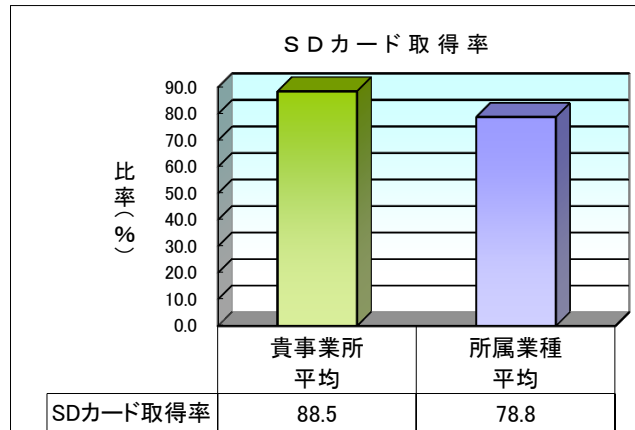
貴事業所の業種である「卸・小売業 その他の販売業」の事故件数比率は1.1%で、全国平均の0.8%に比べてやや多い業種です。

「卸・小売業 その他の販売業」の違反件数比率は24.3%で、全国平均の14.7%に比べて、多いといえます。



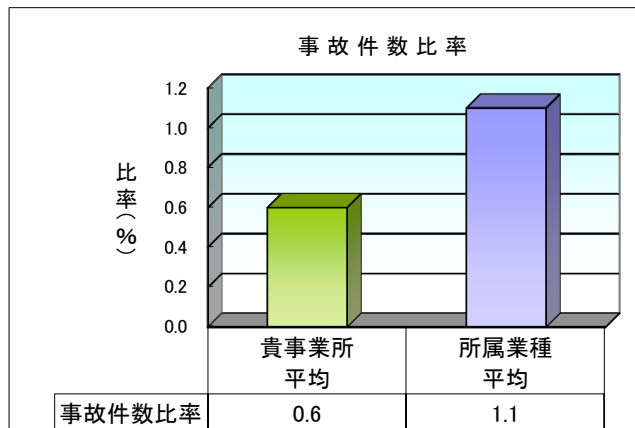
(2) 貴事業所のSDカード取得率

貴事業所で申請があった方のSDカード取得率は88.5%で、同じ業種の全国平均の78.8%を大きく上回っています。今後とも、高いSDカード取得率を維持してください。



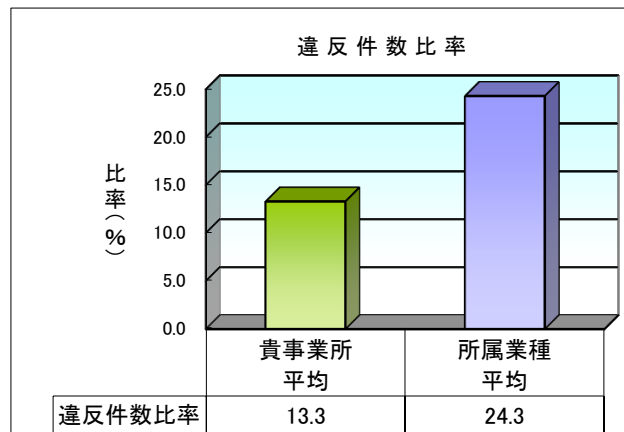
(3) 貴事業所の事故件数比率

貴事業所と同じ業種の全国の事故件数比率1.1%に対して、貴事業所では0.6%と平均を大きく下回っています。今後もこの良好な状態を保つように努力してください。



(4) 貴事業所の違反件数比率

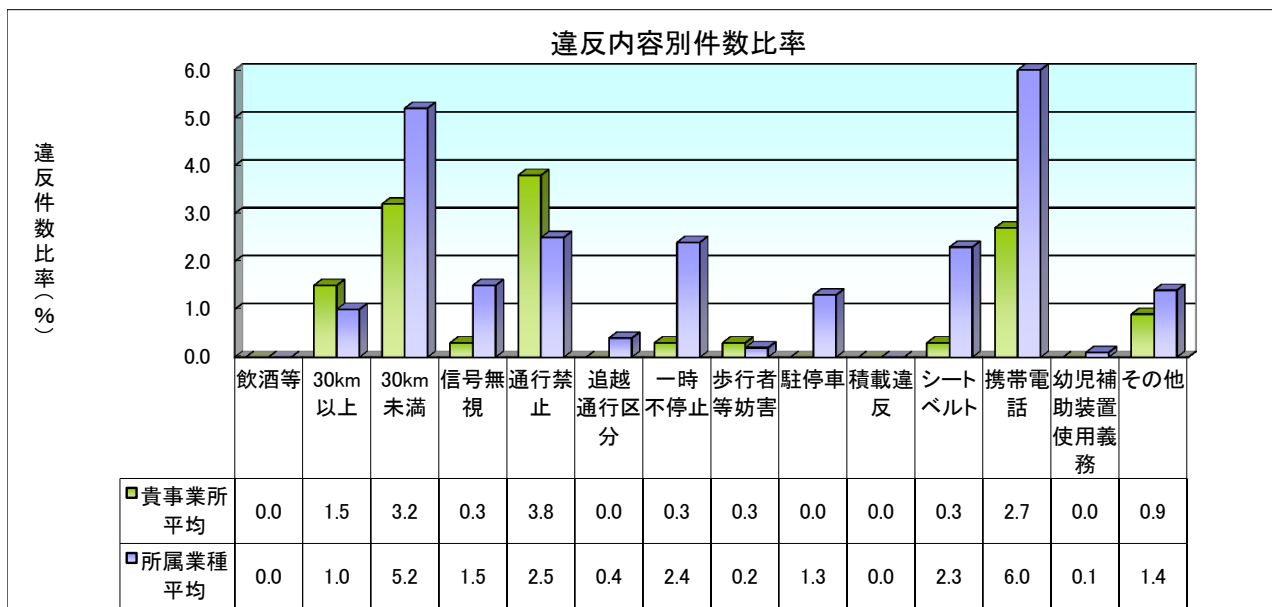
貴事業所と同じ業種の全国の違反比率24.3%に対して、貴事業所では13.3%と平均を大きく下回っています。今後もこの状態が継続するように努力してください。



(5) 違反内容別件数比率

違反種類の違反件数比率を全国の値と比較してみます。全国平均に比べて貴事業所で違反件数比率が多い2項目をみると、最も多いのは「通行禁止違反」で、通行禁止を無視をしたのか見落としたのかを確認し、見落としならば、わき見などの原因を確認指導します。もし、無視ならば、この違反を軽微に考えている可能性があり、安全指導が大切です。

2番目に多いのは「速度違反(30km以上)」で、これは重大事故になる可能性が高い違反です。「急いでいた」などの理由があると思われますが、違反の原因を調査して、再発を防止する対策を講じてください。



(6) 貴事業所の処分件数比率

貴事業所で申請があった方の1人当たり処分件数を「処分件数比率」と呼びます。貴事業所と同じ業種の全国の値1.2%に対して、貴事業所では1.18%と概ね平均的ですが、さらに処分件数を減らすように努力してください。

